



# Location d'engins ferroviaire

**Avec ou sans opérateur**

Travaux de voies, caténaires, signalisation et génie civil



# SOMMAIRE

<b>PRÉSENTATION DE L'ENTREPRISE</b>	<b>4</b>
<b>LES PELLES RAIL-ROUTE</b>	<b>5</b>
<b>MATÉRIELS DE TRAVAUX SPÉCIAUX</b>	<b>8</b>
<b>LES DUMPERS RAIL-ROUTE</b>	<b>11</b>
<b>LES REMORQUES FERROVIAIRES</b>	<b>12</b>
<b>ÉQUIPEMENTS FERROVIAIRES</b>	<b>14</b>
<b>EXCLUSIVITÉ 2026 - ELAN FB</b>	<b>16</b>
<b>MATÉRIELS DE MANUTENTION</b>	<b>18</b>
<b>MATÉRIELS DE CHARGEMENT</b>	<b>20</b>
<b>LES PELLES</b>	<b>22</b>
<b>CONTACT</b>	<b>24</b>







## PRÉSENTATION DE L'ENTREPRISE

### **Une offre complète de services dans les domaines du bâtiment, travaux publics et ferroviaire.**

Depuis 1970, ETTB n'a cessé d'élargir ses compétences pour offrir aujourd'hui à ses clients des services complets dans les domaines des travaux publics et privés.

Spécialisée dans les travaux ferroviaires — voies, caténaires, signalisation, génie civil — mais aussi dans le terrassement, le rabotage vertical, la déconstruction et le transport, l'entreprise met à votre disposition une expertise reconnue sur le terrain.

Nous vous proposons la location d'une large gamme d'engins avec ou sans opérateurs, ainsi qu'une gamme d'équipements spéciaux.

Notre parc de qualité est entretenu et diversifié, nous permet de répondre à vos besoins dans de nombreux secteurs.







Besoin d'un renseignement ?

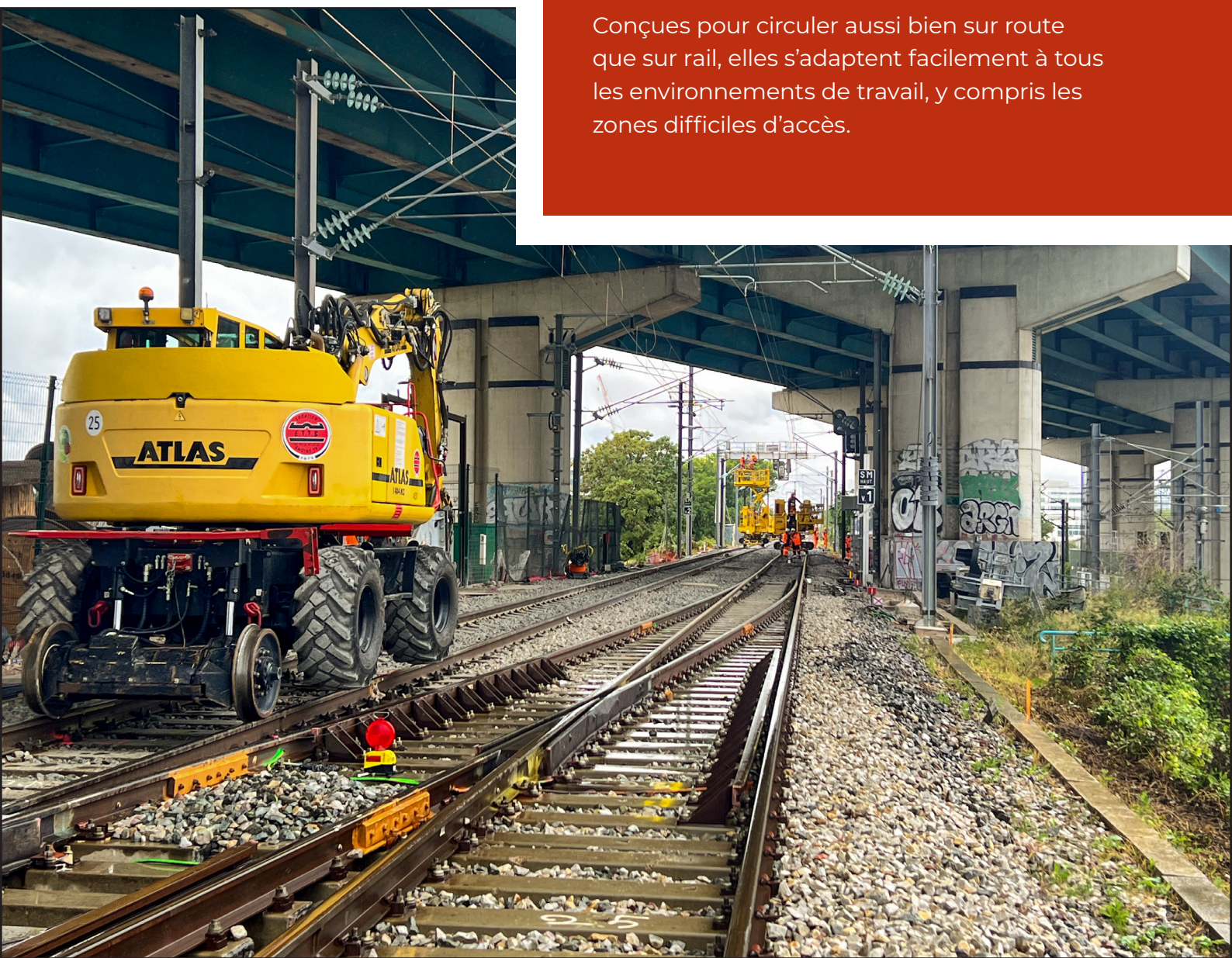


01 77 79 00 73

## LES PELLES RAIL-ROUTE

Polyvalentes et performantes, nos pelles rail-route interviennent sur tous types de chantiers ferroviaires : voies, caténaires, génie civil.

Conçues pour circuler aussi bien sur route que sur rail, elles s'adaptent facilement à tous les environnements de travail, y compris les zones difficiles d'accès.




Toutes nos pelles Rail-Route sont agréées SNCF. Elles sont toutes équipées de tiltrotateur et d'une multitude d'accessoires pour travaux, et des agrès SNCF. Se reporter à la page 16 pour les équipements optionnels.





## PELLES SUR PNEUS RAIL-ROUTE

Référence	Marque	Poids	Entraînement	Informations complémentaires
216M RAIL	MECALAC	20 T	Pneus + Lorry Hydrostatique	Double cabine Lorry TRAM sur demande
1404 ZW	ATLAS	20 T	Pneus + Lorry Hydrostatique	Double cabine Lorry TRAM sur demande
S22 RR	KAISER	24 T	Pneus + Lorry Hydrostatique	Double cabine
S24 RR HYD 	ACX	24 T	Pneus + Lorry Hydrostatique	Double cabine

### Les points forts :



#### 216M

- Très compacte
- Capacité de levage intéressante
- Idéale configuration tunnel



#### S22RR

- Stabilité et répartition de la charge optimisées
- Capacité polyvalente d'usage route / rail
- Bonne puissance / hydraulique



## PELLES SUR CHENILLES RAIL-ROUTE

Référence	Marque	Poids	Entraînement	Informations complémentaires
8 MCR RR	MECALAC	10 T	Chenilles caoutchouc + Lorry Hydrostatique	Déport de flèche Lorry TRAM sur demande
136M	MECALAC	13 T	Chenilles caoutchouc + Lorry Hydrostatique	Déport de flèche Pressurisation de cabine Ecartement métrique sur demande Lorry TRAM sur demande Voies métriques
ZX135	D2R	19 T	Patins caoutchouc + Lorry Hydrostatique	Double cabine Lampe de réglage / réglage Lorry TRAM sur demande Voies métriques
10.5	ACX	19 T	Chenilles caoutchouc + Lorry Hydrostatique	Déport de flèche Pressurisation de cabine Ecartement métrique sur demande Voies métriques

### Les points forts :



#### 136M

- Très compacte
- Idéale pour les tunnels et sur wagon
- Optimale pour le terrassement ou la sous-couche dans le fond de fouille



#### 10.5

- Vitesse élevée sur rail et freinage optimisé
- Adaptabilité aux différents chantiers
- Stabilité et capacité de levage remarquable





## MATÉRIELS DE TRAVAUX SPÉCIAUX

ETT.B, spécialiste des travaux spéciaux, dispose d'un parc de matériels adaptés à la manutention lourde, au forage sur voies ferrées et à l'élévation de personnel jusqu'à 25 mètres.

Nos équipements permettent :

- la pose de composants de voie,
- le levage de charges complexes,
- le forage pour ancrages ou équipements de sécurité, ainsi que le travail en hauteur.



Besoin d'un renseignement ?



**01 77 79 00 73**





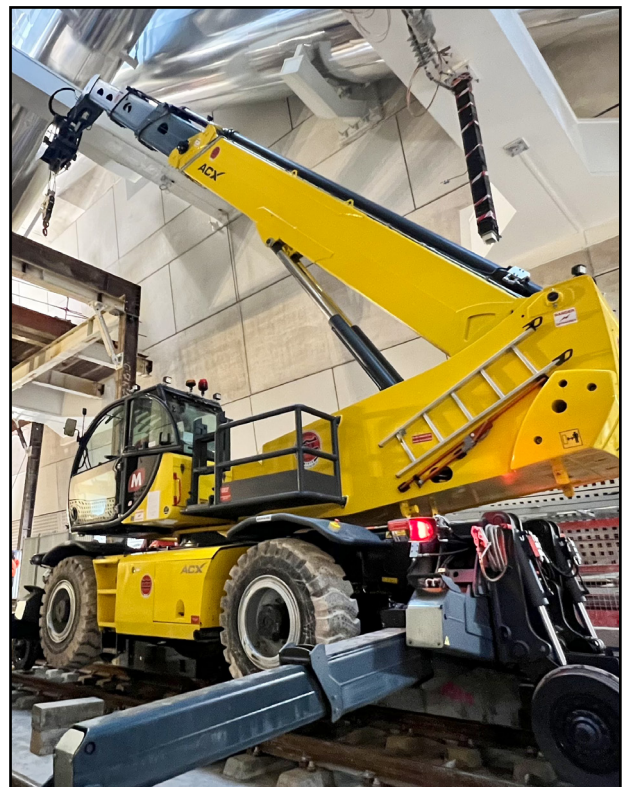
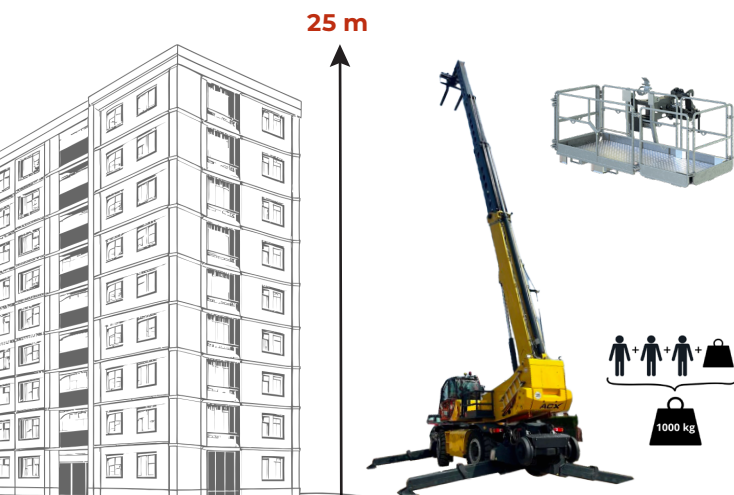
## RTH

Référence	Marque	Capacité de levage	Hauteur de levage	Entraînement
RTH 1326 	ACX	13 T	26,00 m	Lorry hydrostatique




### Les points forts :

#### RTH

- Un poste de conduite à ergonomie parfaite
- Roues isolées électriquement
- Des accès directs pour un entretien simple et rapide



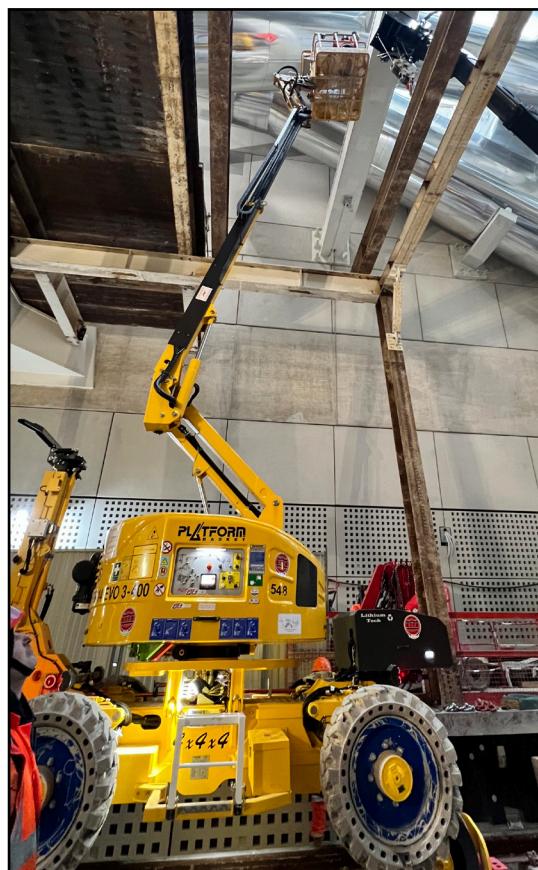
## NACELLES RAIL-ROUTE

Référence	Marque	Type	Hauteur	Déport	Charges max.	Entraînement
ELAN C GREEN 	NEOTEC	Nacelle	11,25 m	4,00 m	200 kg	Chenilles + Lorry hydrostatique
		Plateforme	8,25 m	3,50 m	350 kg	
ELAN C	NEOTEC	Nacelle	11,25 m	4,00 m	200 kg	Chenilles + Lorry hydrostatique
		Plateforme	8,25 m	3,50 m	350 kg	
SKY C14 GREEN 	NEOTEC	Nacelle	13,70 m	8,70 m	400 kg	Chenilles + Lorry hydrostatique
SKY C14	NEOTEC	Nacelle	13,70 m	8,70 m	400 kg	Chenilles + Lorry hydrostatique
SKY C10	NEOTEC	Nacelle	9,20 m	5,00 m	230 kg	Chenilles + Lorry à friction
RR14 EV03	PBF	Nacelle	14,40 m	9,30 m	400 kg	Pneus + Lorry à friction
RR14 EV03 HYBRIDE 	PBF	Nacelle	14,40 m	9,30 m	400 kg	Pneus + Lorry à friction

### Les points forts :

#### SKY C14 GREEN

- Bras de levage spécialement conçu pour les réseaux aériens
- Châssis roulant sur chenilles + transmission rail / route
- Polyvalence multi-voie (version "multi-gauge")
- Autonomie de 8h de travail en 100% électrique







Besoin d'un renseignement ?



01 77 79 00 73

## LES DUMPERS RAIL-ROUTE

Essentiels pour l'évacuation de déblais et l'approvisionnement des chantiers ferroviaires, nos dumpers rail-route assurent un transport efficace sur voie comme sur route.



### DUMPERS RAIL-ROUTE

Référence	Marque	Capacité de charges	Entraînement
D55 RR	ACX	6 T	Pneus + Lorry à friction



#### Les points forts :

##### **D55 RR**

- Polyvalence rail / route
- Capacité de charges
- Adhérence et stabilité





## LES REMORQUES FERROVIAIRES

Nos remorques ferroviaires permettent le transport de matériel, d'outillage et de matériaux directement sur les voies.

Modulables et robustes, elles s'adaptent aux besoins spécifiques de chaque chantier, assurant une logistique simple, rapide et sécurisée sur l'ensemble du réseau ferré.

Toutes nos remorques ferroviaires répondent aux exigences des travaux ferroviaires (SNCF et RATP) ; et sont agréées SNCF.



Besoin d'un renseignement ?



**01 77 79 00 73**





## REMORQUES FERROVIAIRES

Référence	Marque	Capacité de charges	Catégorie	Accessoires
R15R / TRIBENNE	D2R	12 T	ZX135	
NRT14T	NOVIUM	14 T	136M - 216M - 1404ZW	
R23T	ACX	25 T	ACX 24RR	Dérouleuse
RR TRAILER 612	KAISER	12 T	-	Dérouleuse



### Les points forts :

#### **Dérouleuse ZECK**

- Pré-tension électronique du porte-touret- 1150 m
- Transmission sans fil et diagnostics connectés
- Contrôle de traction et tension de précision
- Assistance et contrôle de terrain



## - ÉQUIPEMENTS FERROVIAIRES

### Équipements standards des pelles rail-route

#### STANDARDS

Tiltrotateur

Jeu de fourches

Benne preneuse (280 / 600 ou 800 ou 1000)

Godet de curage

### Équipements optionnels

#### RAIL

Palonnier Solytek

Casse rail TRS330

Aimant

Pince de tri + Pince à rail

Pinces d'enrochement

Pinces à grumes

#### BALLAST

Brosse à ballast

Régaleuse à ballast

Godet chargeur Skid

Aspirateur à ballast TC2

#### TERRASSEMENT

Godet de terrassement

Tarrière diamètre 100 / 250 / 600 / 1 200

Lamier

#### TRAVERSE

Palonnier traveleur 4 traverses monobloc

Palonnier traveleur 4 traverses bibloc

Palonnier traveleur 4 traverses à dépression

Pince de tri

Pince à rail

Pince d'enrochement

Pince à grumes

#### DÉMOLITION

BRH

Cisaille à béton

Cisaille à ferraille

Cisaille universelle

#### BOURRAGE

Module MB8 AC

SYSTEM 7



## CATÉNAIRE

Potence à crochet SMP 2,5 T 1000 +

Pince manipulateur de poteaux caténaires SM152

Dérouleur de touret

Tarrière

Pince à potence

Remorque de déroulage



## TRAVAUX SPÉCIAUX

*(Tunnel, etc...)*

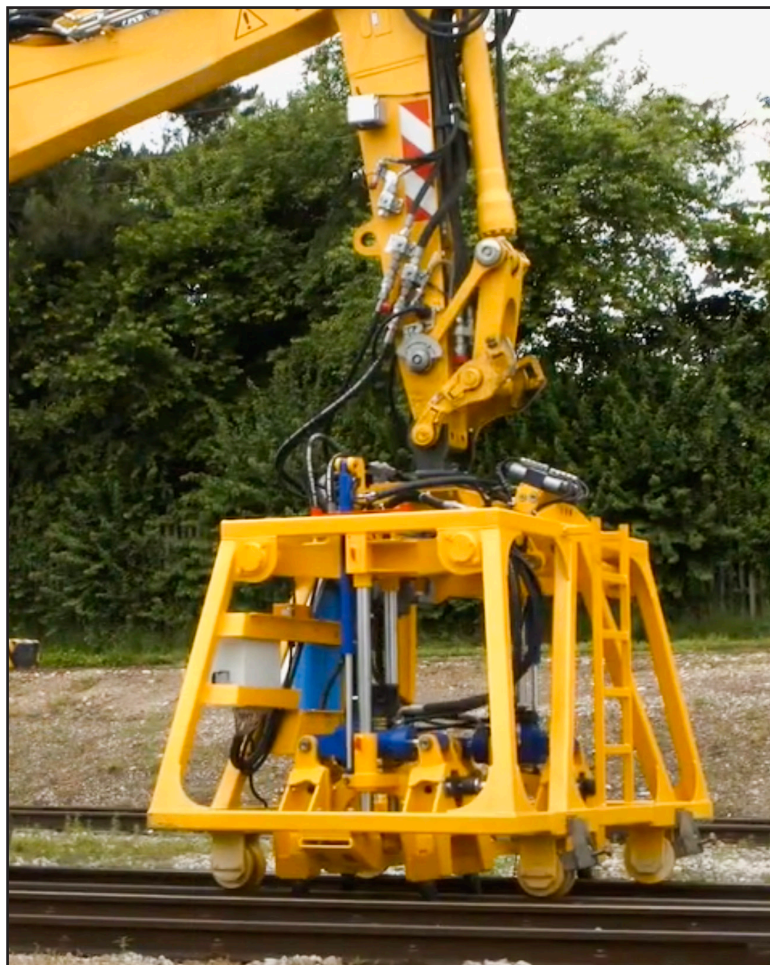
Mât de forage Micro CPA360

Glissière de forage AB 1 300 T

Glissière de forage AB 2 300 T

Scie hydraulique

Fraise de rabotage



## DÉBROUSSAILLAGE / ÉLAGAGE RR

Godet Rétro

Godet Trapèze

Tarrière

Débroussailleur

Tête sécateur

Broyeur à végétaux

Taille haie

*L'ensemble de la gamme ETTB sur demande (godet cribleur, plaque vibrante, etc...)*



# EXCLUSIVITÉ 2026

## ELAN FB



## RAPIDE & FACILE

L'ELAN FB est un engin rail-route robuste et polyvalent, conçu pour le transport de matériaux lourds sur voie ferrée. Sa grande capacité de charge et son système hydraulique performant en font un outil essentiel pour les opérations de maintenance et de travaux ferroviaires.



**Diesel STAGE V - 18 kW**  
**Green-e - 15 kW**



**Suivi de voie - 6 500 kg**

# DONNÉES TECHNIQUES

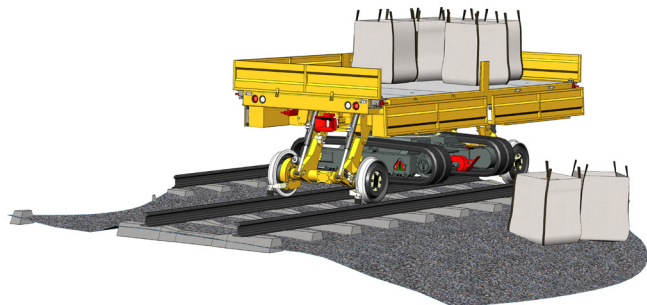
## OPTION POWER PACK

- Moteur électrique : puissance max 15 kW
- Batterie : LFP 48V / 200 Ah
- Autonomie sans émission : > 10 km\*
- Vitesse max en mode électrique : 3,5 km/h
- Recharge de la batterie par le diesel : 50 % en 45 min
- Prise : 110/220V – 16A (Plug-in)

*\*Selon cycle de travail standard*

## DONNÉES GÉNÉRALES

- Moteur diesel PERKINS HVO – STAGE V : 27 kW
- Dimensions : 5 371 x 2 530 mm
- Poids en opération : jusqu'à 12 500 kg



## MODE TOUT-TERRAIN

- Chenilles en caoutchouc x 2
- Transmission hydrostatique
- Vitesse tout-terrain : de 0 à 1,5 km/h
- Capacité de pente : jusqu'à 45 % sur sol stable

## MODE RAIL

- Essieux moteurs et freinés : 2 × NEOTEC EPV 06.32
- Essieu oscillant avec blocage hydraulique : 1
- Freins (par essieu) : hydrostatique / service / stationnement
- Diamètre des roues ferroviaires : Ø 580 mm
- Pente maximale : 1/25 – 40‰ / 60‰ (option)
- Dévers maximal : 200 mm
- Vitesse d'inspection : 5 kph
- Vitesse maximale de déplacement : 12 kph

## OPTIONS

- Groupe électrogène 220/110V – 3,5 kVA
- Grue de manutention : 700 kg
- Poste de conduite
- Ridelles amovibles
- Verrouillage « twist lock » pour modules 10' / 20'





Besoin d'un renseignement ?

 **01 77 79 00 73**



## MATÉRIELS DE MANUTENTION

ETTB dispose d'un parc matériel performant pour répondre aux exigences des chantiers de travaux publics.

Nos équipements de manutention assurent le levage, le déplacement et la mise en place d'éléments lourds en toute sécurité. Nos machines de forage interviennent pour la réalisation de pieux, ancrages, forages profonds ou sondages, avec précision et fiabilité, même dans les terrains les plus complexes.

### LES PELLEES SUR PNEUS

Référence	Marque	Marque	Hauteur de levage
MHL 340 G	FUCHS	30 T	13,70 m
MHL 350 G	FUCHS	36 T	17,00 m
MHL 380 G	FUCHS	68 T	22,00 m
A 924	LIEBHERR	24 T	10,35 m

### Les points forts :

#### MHL 340

- Grande portée / long bras
- Puissance correcte et motorisation moderne
- Capacité d'adaptation à différents environnements
- Flexibilité d'usage / attachements



#### Les points forts :

##### **MRT 2540**

- Hauteur de levage élevée
- Rotation complète / châssis rotatif
- Trois modes de direction
- Stabilisation efficace



### CHARIOTS TÉLESCOPIQUES ROTATIFS

Référence	Marque	Poids	Capacité de levage	Portée max.
MRT 2150	MANITOU	17,93 T	0,36 T	17,60 m
MRT 2540	MANITOU	17,17 T	4,00 T	18,50 m
MT 1840	MANITOU	13,30 T	2,70 T	15,10 m





## MATÉRIELS DE CHARGEMENT

Spécialement conçues pour le levage et la manipulation de charges lourdes, nos pelles de manutention allient puissance, précision et stabilité.

Utilisées sur nos chantiers de travaux publics et ferroviaires, elles permettent la gestion efficace des matériaux, tout en garantissant sécurité et performance sur site.



Besoin d'un renseignement ?



01 77 79 00 73





## CHARGEURS SUR CHENILLES

Référence	Marque	Poids	Volume du godet	Capacité de levage	Hauteur levage
LR 626	LIEBHERR	19 T	1 800 L	11,0 T	5,0 m
963	CAT	20 T	2 060 L	8,8 T	3,0 m

## CHARGEURS SUR PNEUS

Référence	Marque	Poids	Volume du godet	Capacité de levage	Hauteur levage
L 180	VOLVO	18 T	5 000 L	18,9 T	4,5 m
ZW 220	HITACHI	22 T	4 500 L	14,0 T	4,0 m
ZW 310	HITACHI	25 T	4 500 L	15,0 T	4,0 m

### Les points forts :

#### **ZW 220**

- Sécurité / technologies d'assistance
- Bon rapport productivité / consommation
- Respect des normes environnementales modernes







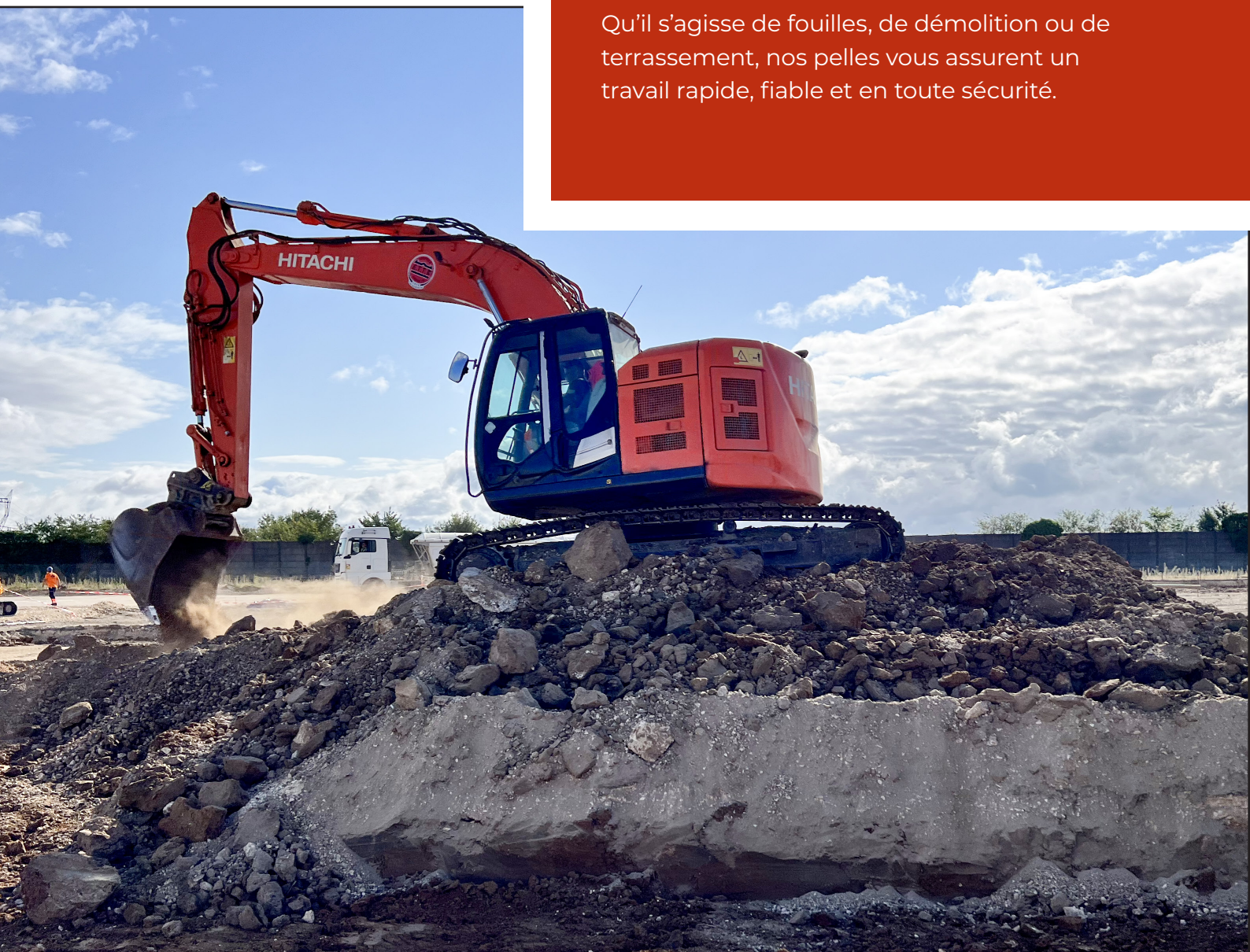
Besoin d'un renseignement ?



01 77 79 00 73

## LES PELLES

Outils incontournables des travaux publics, les pelles allient puissance et précision pour creuser, déplacer et charger tous types de matériaux. Adaptées à une grande variété d'applications, elles se distinguent par leur robustesse, leur efficacité et leur capacité à travailler dans des conditions difficiles. Qu'il s'agisse de fouilles, de démolition ou de terrassement, nos pelles vous assurent un travail rapide, fiable et en toute sécurité.





## PELLES SUR CHENILLES

Référence	Marque	Poids	Dimensions	Profondeur de fouille
ZX 225	HITACHI	25 T	4,00 x 3,00 x 3,00 m	7,00 m
SK 300	KOBELCO	30 T	10,78 x 2,99 x 3,20 m	6,90 m



### Les points forts :

#### **ZX 250**

- Bonnes performances de creusage et de force
- Efficacité énergétique / consommation améliorée
- Grand bras



#### **SK 300**

- Puissance moteur et force de fouille élevées
- Polyvalente avec plusieurs modes et configurations
- Confort et sécurité optimisés pour l'opérateur





# CONTACT

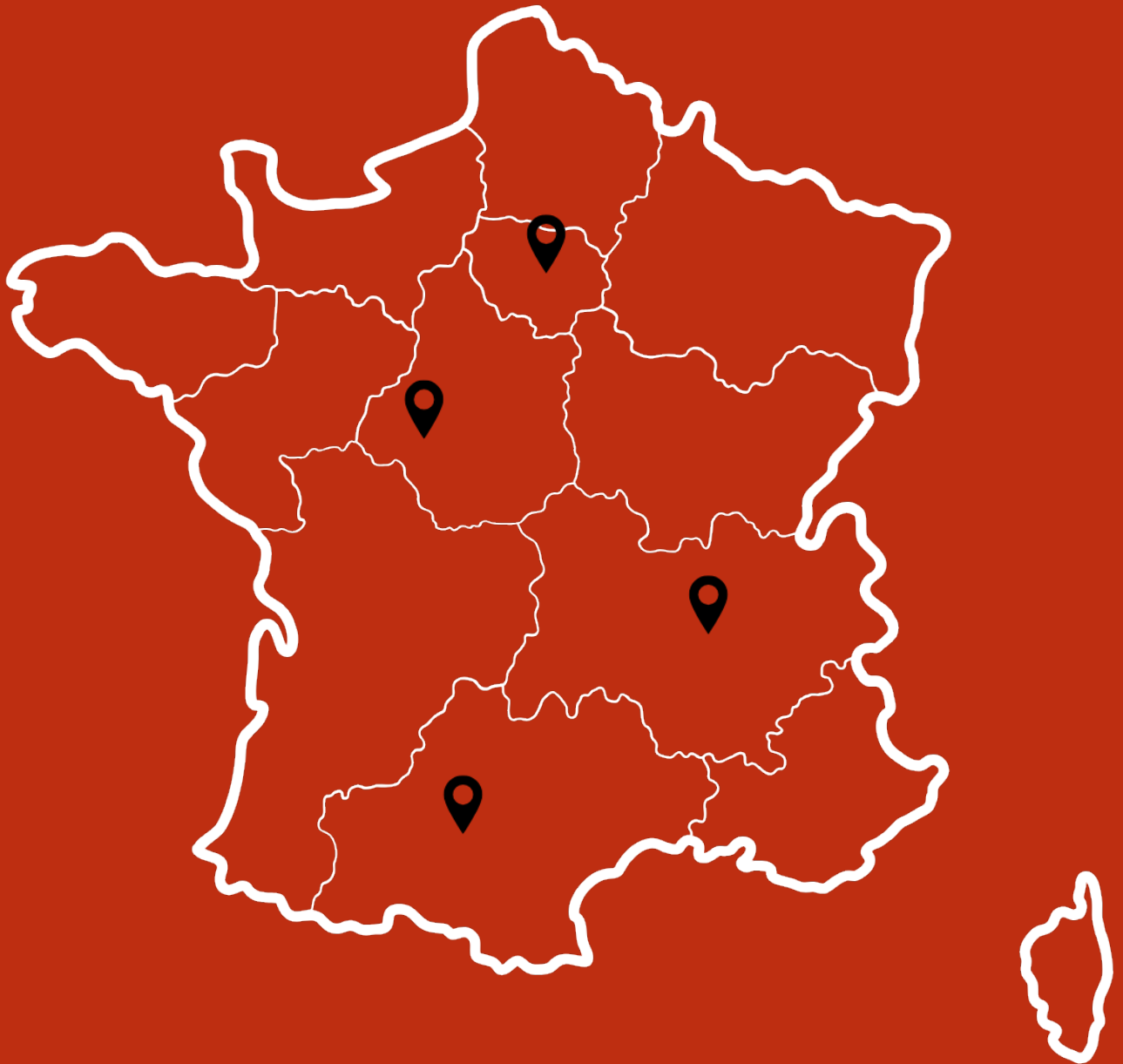


ferroviaire@ettblocation.fr



01 77 79 00 73

## ***NOS PROCHAINES IMPLANTATIONS***





# Construisons la mobilité de demain.

**Les projets ferroviaires d'Île-de-France atteignent de nouveaux sommets d'efficacité et d'innovation, propulsé par la performance inégalée des équipements de pointe fournis par ETTB.**

- ➔ Gamme exhaustive d'équipements ferroviaires
- ➔ Opérateurs rail-route spécialisés
- ➔ Téléscoptique rotatif rail-route ACX RTH 13.26RR.

Un modèle unique, redéfinissant l'excellence et l'innovation.



**LOCATION D'ENGINS TP AVEC OU SANS OPÉRATEUR  
TERRASSEMENT / RABOTAGE VERTICAL /  
FERROVIAIRE / DÉCONSTRUCTION / TRANSPORT**

11-13, rue du Pont de Chennevières • 94370 SUCY-EN-BRIE

TÉL 01 77 79 00 73 EMAIL [ferroviaire@ettblocation.fr](mailto:ferroviaire@ettblocation.fr) SITE [www.ettblocation.fr](http://www.ettblocation.fr)

